



Baujahr
05 / 2022



Betriebsstunden
ca. 550



Verfügbarkeit
kurzfristig

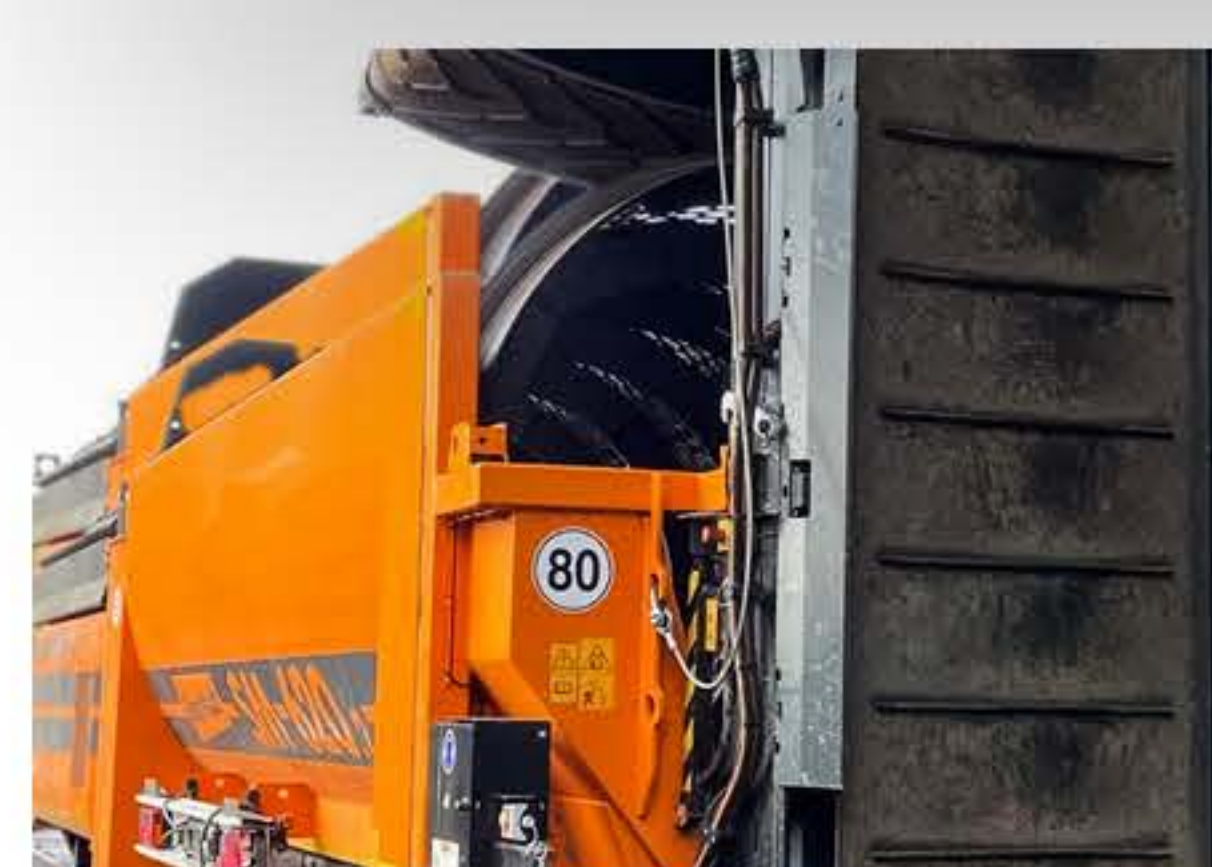


Standort
Deutschland

DOPPSTADT

SM 620.2

Wie alle Maschinen der Doppstadt SM-Baureihe ist die SM 620.2 nicht wählerisch, was das Aussieben von Abfällen und Rohstoffen betrifft. Sie eignet sich gleichermaßen gut für Kompost, Erden, leichten Bauschutt, Holz, Biomasse, Sand und Kies.



SM 620.2

Ausstattung

- Grundvariante SM 620.2
- 85kW (116 PS) Dieselmotor Deutz TCD 3.6 L4 Stufe V/ Tier 4f
- 2-Achs-Zentralachsanhängerfahrgestell für 80 km/h
- 19.000 kg Gesamtgewicht
- Reversierbarer Lüfter
- Siebtrommellänge 5.500 mm, Durchmesser 2.000 mm
- Seitenband Länge 5.500 mm, Breite 1.000 mm
- Heckband Länge 5.500 mm, Breite 1.000 mm
- Mengenteiler am Seiten- und Heckband
- Hydraulische Stützfüße vorne
- Funkfernsteuerung
- Ohne Siebtrommel

Zwischenverkauf und technische Änderungen vorbehalten. Alle Angaben ohne Gewähr. Jegliche Gewährleistung, Ansprüche auf Wandlung, Minderung oder Schadenersatz sind sowohl bei erkennbaren als auch verborgenen Mängeln ausgeschlossen.

RoM-Solution

Zufriedenheit durch Leistung

Adresse

Josef-Fritsch-Weg 5/533
1020 Wien
Österreich

Kontakt

info@rom-solution.at
+43 676 / 64 00 459